



COMUNE DI SAN MINIATO  
Provincia di Pisa

## 2° PIANO DELLA DISTRIBUZIONE E LOCALIZZAZIONE DELLE FUNZIONI

Art.98 Legge Regionale 10.11.2014, n.65

Il Sindaco  
Vittorio Gabbanini

Progettista  
Capogruppo Arch. **Antonio Bova**

Collaboratori  
cartografia Geol. **Chiara Lapira**  
disciplina attuativa Domenico **Barsotti**

Responsabile del procedimento Arch. **Antonio Bova**  
Garante della comunicazione Dott.ssa **Valentina Nardinelli**

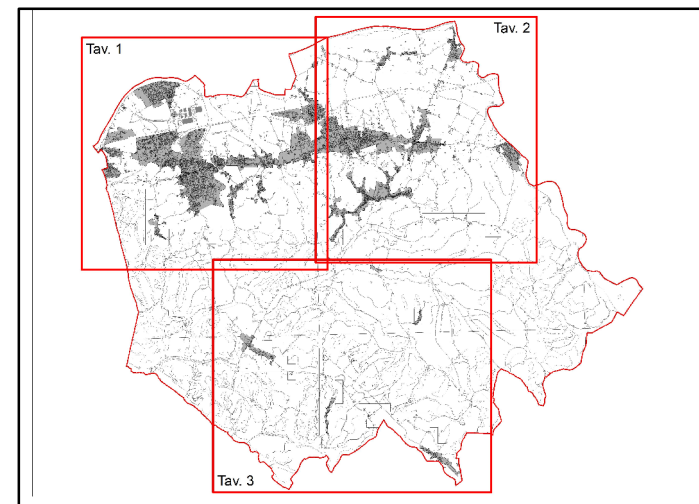
adottato con deliberazione C.C. n.43 del 31.03.2014  
approvato con deliberazione C.C.

Tavola n.  
**3**

Suddivisione delle UTOE in  
unità minime di intervento:  
San Miniato - Sud

Scala  
1:10.000

Giugno  
2015



### Legenda

Confine comunale

### Subunità

1.1	2.2	4.2
1.1.1	2.2.1	4.3
1.1.2	2.2.2	4.4
1.2	2.2.3	5.1
1.2.1	2.3	5.2
1.2.2	2.5	5.3
1.3	2.6	5.4
1.5	2.7	5.5
2.1	3.1	5.6
2.1.1	3.2	5.7
2.1.2	3.3	6.1
2.1.3	3.4	6.2
2.1.4	4.1	

CARTOGRAFIA: fonte CTR 1:10.000 anno 1998 (shp)  
CTR 1:2.000 anno 2003 (shp)  
rielaborazione grafica ufficio Urbanistica  
del Comune di San Miniato - Marzo 2014

