



**COMUNE DI SAN MINIATO**  
Provincia di Pisa

Legge Regionale n° 5 del 16.1.1995  
**PIANO STRUTTURALE**

**QUADRO CONOSCITIVO**

Il Sindaco: *Angelo Frosini* | L'Assessore all'Urbanistica: *Piero Bagni*

Progettisti:  
Capogruppo: **Prof. Ing. Alberto Clementi**  
Arch. **Roberto Idr**  
Arch. **Manrico Logli**  
Arch. **Stefano Palumbo**  
Arch. **Luigi Pierotti**

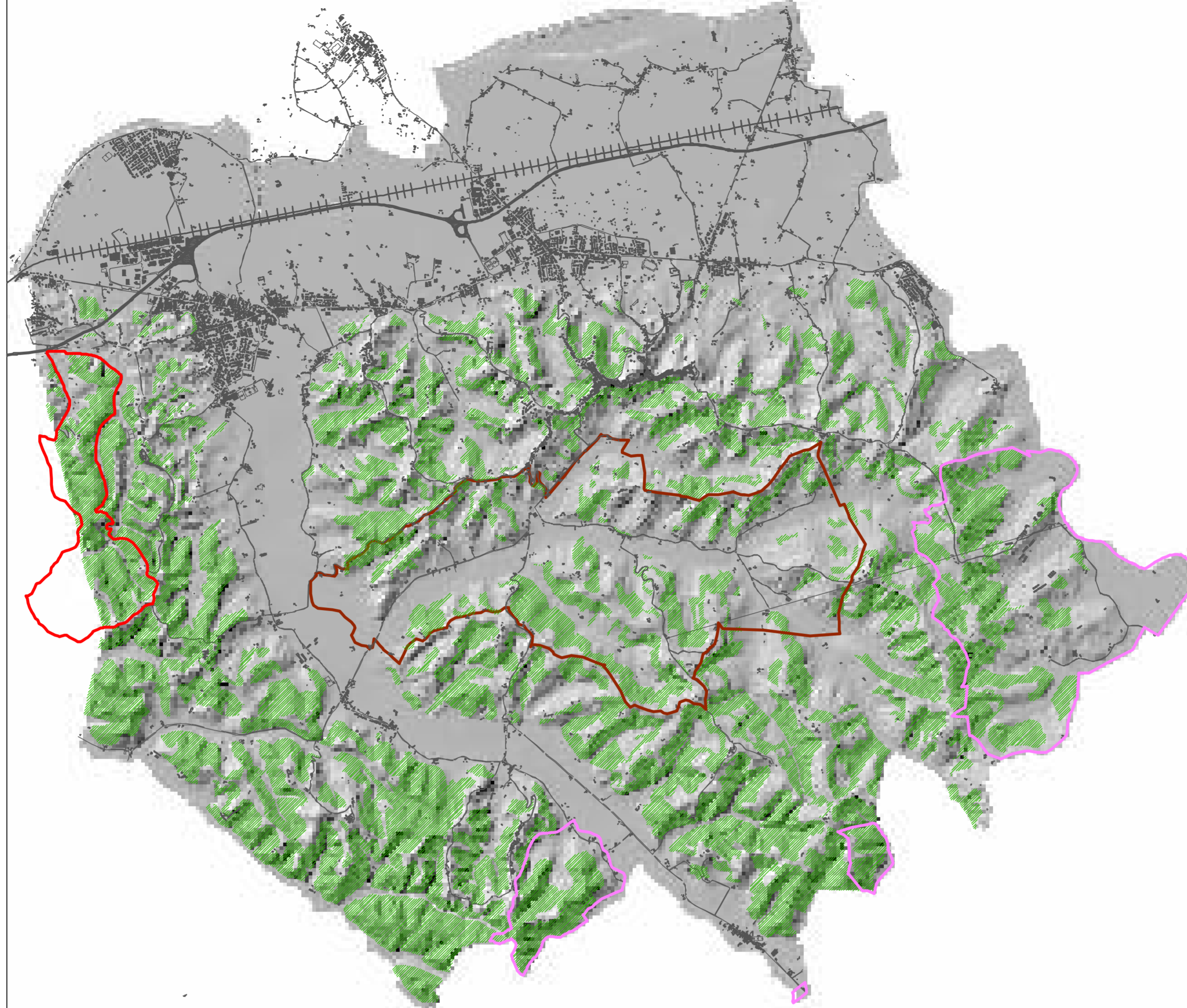
Agronomo: **Ag. Roberto Righi**  
Geologi: **Geol. Franca Castellani**  
**Geol. Francesco Tacchi**  
Ing. Idraulico: **Ing. Nicola Croce**

Consulenti:  
Analisi del territorio rurale: **Arch. Sandro Ciabatti**  
Analisi del paesaggio: **Arch. Marta Fioravanti**  
Mobilità: **Ing. Luciano Niccolai**  
Analisi storica: **Arch. Paola Imbesi**

Collaboratori:  
Rilevamenti: **Arch. Paola Gatti**  
Restituzione Grafica: **Arch. Arianna Nassi o Di Nasso**

Ufficio del piano:  
Coordinatore settore pianificazione: **Dott. Davide Bani**  
Responsabile del procedimento: **Arch. Paolo Danti**  
**Arch. Carlotta Pierazzini**

TAV 3.4	RISORSE NATURALI Fauna	Scala riduzione da 1:20000 Ottobre 2003
------------	---------------------------	--



**AREE BOScate**

**MAMMIFERI:**

- Cinghiale (*Sus scrofa*)
- Capriolo (*Capreolus capreolus*)
- 1 - Volpe (*Vulpes vulpes*)  
2 - Faina (*Mustela putorius*)  
3 - Tasso (*Meles meles*)
- 1 - Topogro (*Sorex araneus*, *Sorex minutus*, *Sorex samniticus*)  
2 - Musciolo (*Suncus etruscus*) (boschi di latifoglie e fucoli)
- 1 - Ghiro (*Glis glis*)
- 2 - Topo quercino (*Elomys quercinus*)
- 3 - Moscardino (*Muscardinus avellanarius*)
- 4 - Sciottino (*Sciurus scirurus*)
- 5 - Arvicola rossastra (*Clethrionomys glareolus*)
- 6 - Topo di campagna (*Apodemus sylvaticus*)
- 7 - Istrice (*Hystrix cristata*)
- Ferro di cavallo maggiore (*Rhinolophus ferrumequinum*)

**UCCELLI:**

- 1 - Cinciallegra (*Parus major*)
- 2 - Cinciarella (*Parus capreolus*)
- 3 - Crociere (*Luscinia sibilatrix*)
- 4 - Rampichino (*Certhia brachydactyla*)
- 5 - Ghiandaia (*Corvus glandarius*)
- 6 - Lui piccolo (*Phylloscopus collybita*)
- 7 - Capinera (*Sylvia atricapilla*)
- 8 - Lui verde (*Phylloscopus sibilatrix*)
- 9 - Riga grana (*Sylvia hortorum*)
- 10 - Regolo (*Regulus regulus*)
- 1 - Cuculo (*Cuculus canorus*)
- 2 - Picchio verde (*Picus viridis*)
- 3 - Picchio rosso (*Dendrocopos major e minor*)
- 4 - Toricolo (*Jynx torquilla*)

**UCCELLI:**

- 1 - Sparviero (*Accipiter nisus*)
- 1 - Allocco (*Strix aluco*)
- 1 - Succiacapre (*Caprimulgus europaeus*)

**RETTILI:**

- 1 - Biacco (*Coluber viridiflavus*)
- 2 - Vipera comune (*Vipera aspis franciscoides*)
- 3 - Colubro bico (*Coronella austriaca*)
- 4 - Colubro di Esculapio (*Elaphe longissima*)
- 5 - Cervone (*Elaphe quatuor lineata*)

**RETTILI:**

- 1 - Orbettino (*Anguis fragilis*)

**ECOTONI AGROSILVESTRI**

**MAMMIFERI:**

- Cinghiale (*Sus scrofa*)
- Capriolo (*Capreolus capreolus*)
- 1 - Volpe (*Vulpes vulpes*)
- 2 - Faina (*Mustela putorius*)
- 3 - Tasso (*Meles meles*)
- 1 - Ghiro (*Glis glis*)
- 2 - Topo quercino (*Elomys quercinus*)
- 3 - Moscardino (*Muscardinus avellanarius*)
- 4 - Sciottino (*Sciurus scirurus*)
- 5 - Arvicola rossastra (*Clethrionomys glareolus*)
- 6 - Topo di campagna (*Apodemus sylvaticus*)
- 7 - Istrice (*Hystrix cristata*)
- 8 - Arvicola dei Savi (*Pitymys savi*)

**UCCELLI:**

- 5 - Ghiandaia (*Corvus glandarius*)
- 11 - Scricciolo (*Troglodytes troglodytes*)
- 12 - Rigoglio (*Corvus corax*)
- 13 - Pettiorosa (*Erithacus rubecula*)
- 14 - Merlo (*Turdus merula*)
- 15 - Uspignolo (*Luscinia megarhynchos*)
- 16 - Tordi (*Turdus iliacus, viscivorus e philomelos*)
- 17 - Sallimpallo (*Saxicola torquata*)
- 18 - Sibicrino (*Saxicola rubetra*)
- 19 - Fringuello (*Fringilla coelebs*)
- 20 - Cardellino (*Carduelis carduelis*)
- 21 - Verzellino (*Serinus serinus*)
- 22 - Verdone (*Carduelis cinerea*)
- 23 - Fanello (*Carduelis cannabina*)

**RETTILI:**

- 2 - Ramarro (*Coluber viridiflavus*)

**MAMMIFERI:**

- Artiodattili
- Artiodattili
- Carnivori
- Chiroteri
- Lagomorfi
- Insettivori
- Roditori

**RETTILI:**

- Sauri
- Serpenti

**ANFIBI:**

- Anuri

**UCCELLI:**

- Anseriformi anati
- Apodiformi
- Caradriformi
- Caprimulgiformi
- Ciconiformi
- Columbiformi
- Coraciiformi
- Falconiformi
- Galliformi
- Gruiformi
- Passeriformi
- Pelecaniformi
- Piciformi
- Strigiformi

**AREE PROTETTE (L.R. 49 / 1995)**

Area Naturale Protetta di Interesse Locale in fase di istituzione

perimetrazione proposta

Presenza di 3 specie di invertebrati inseriti nell'elenco regionale delle specie protette:

1. Granchio d'acqua dolce (*Potamon fluviatile*)
2. Ninfa del corbezzolo (*Charaxes jasus*)
3. Cervio volante (*Lucanus cervus*)

Presenza di 2 specie di vertebrati inseriti nell'elenco regionale delle specie protette:

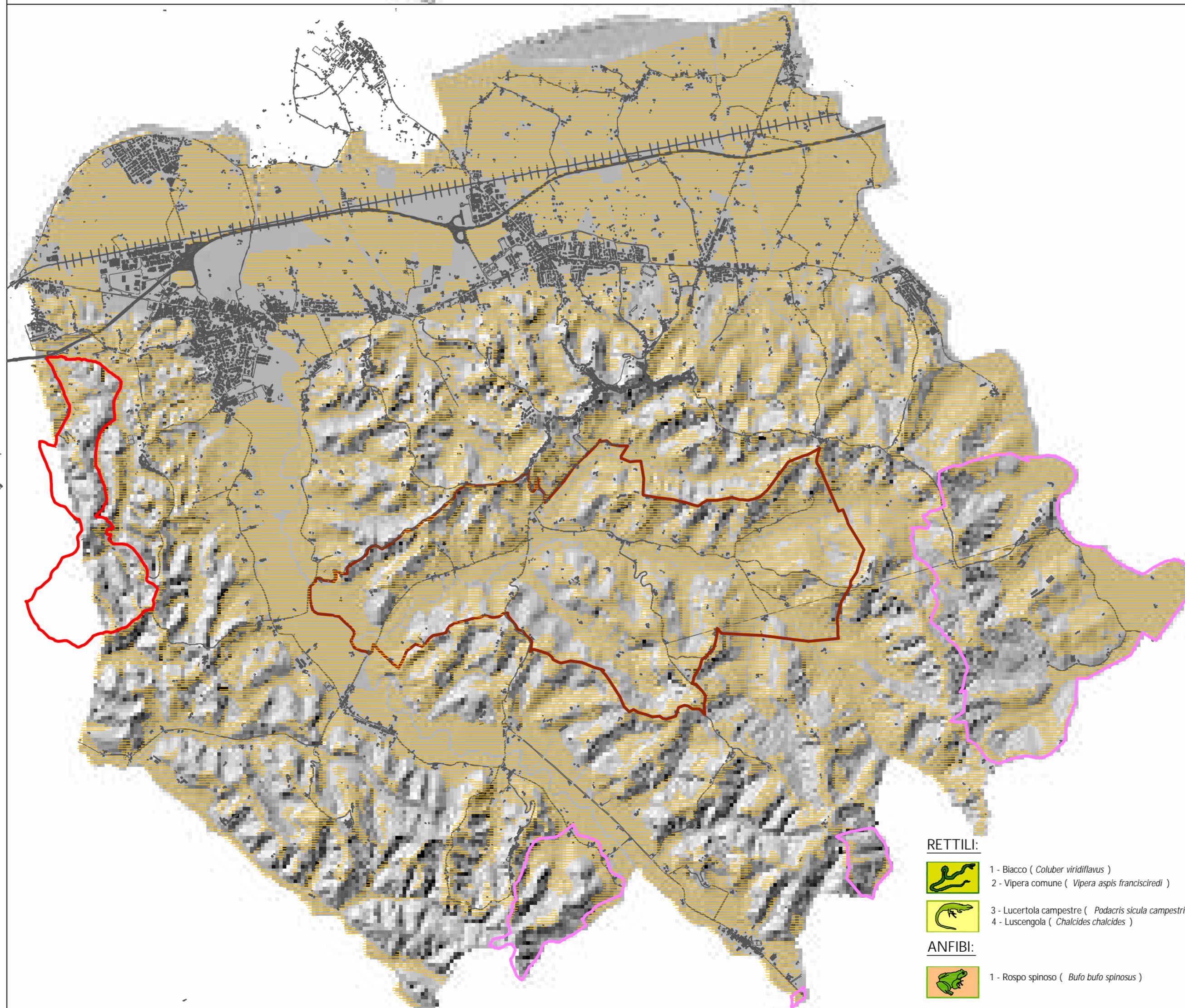
1. Tritone punteggiato (*Triturus vulgaris*)
2. Tritone crestato (*Triturus cristatus*)

Fonte: Ecolitologo di Viaghiera, *Proposta di istituzione di una ANPIL nel territorio delle colline di Ciomaggiore e Montalto (Comuni di San Miniato e Montopoli in Val d'Arno - PISA)*, Febbraio 2003

**PIANO FAUNISTICO E VENATORIO PROVINCIALE (L.R. 3/94)**

ZRC (Zona di Ripopolamento e Cattura)  
Indirizzo produttivo: lepore e fagiano

AFV (Aziende Faunistico Venatorio)  
Indirizzo produttivo: lepore



**AGROECOSISTEMI**

**MAMMIFERI:**

- Cinghiale (*Sus scrofa*)
- Capriolo (*Capreolus capreolus*)
- 1 - Volpe (*Vulpes vulpes*)
- 4 - Donnola (*7*)
- 6 - Topo di campagna (*Apodemus sylvaticus*)
- 7 - Istrice (*Hystrix cristata*)
- 9 - Topo domestico (*Mus domesticus*)
- Lepre comune (*Lepus europaeus*)
- 3 - Riccio (*Eriacus eriaceus*)
- Ferro di cavallo maggiore (*Rhinolophus ferrumequinum*)

**UCCELLI:**

- 24 - Alcedo (*Alcedo atter*)
- 25 - Tottavilla (*Lullula arborea*)
- 26 - Calandrella (*Calandrella brachydactyla*)
- 27 - Capobianca (*Chalcidius cristatus*)
- 28 - Ballerina bianca (*Motacilla alba*)
- 29 - Calandro (*Anthus campestris*)
- 30 - Ballerina gialla (*Motacilla cinerea*)
- 31 - Cutrettola (*Motacilla flava*)
- 32 - Passero d'Italia (*Passer italiae*)
- 33 - Rondine comune (*Hirundo domestica*)
- 34 - Balestruccio (*Dalichon urbica*)
- 35 - Gazza (*Pica pica*)
- 5 - Ghiandaia (*Corvus glandarius*)
- 36 - Cornacchia grigia (*Corvus corone cornix*)
- 37 - Sturno (*Sturnus vulgaris*)
- 11 - Scricciolo (*Troglodytes troglodytes*)
- 12 - Rigoglio (*Corvus corax*)
- 13 - Pettiorosa (*Erithacus rubecula*)
- 14 - Merlo (*Turdus merula*)
- 15 - Uspignolo (*Luscinia megarhynchos*)
- 16 - Tordi (*Turdus iliacus, viscivorus e philomelos*)

- 2 - Piolata (*Buteo buteo*)
- 3 - Chieppio (*Falco tinnunculus*)
- 4 - Lodolaia (*Falco subtutor*)
- 5 - Falco pescicciolo (*Falco sparverius*)
- 6 - Albanella minore (*Circus pygmaeus*)
- 2 - Barbagianni (*Tyto alba*)
- 3 - Civetta (*Athene noctua*)
- 4 - Asiolo (*Otus scops*)

**RETTILI:**

- 1 - Biacco (*Coluber viridiflavus*)
- 2 - Vipera comune (*Vipera aspis franciscoides*)
- 3 - Lusciurina (*Lacerta schalchensis*)
- 4 - Lusciurina (*Chalcidius chalcidius*)

**ANFIBI:**

- 1 - Rospo spinoso (*Bufo bufo spinosus*)
- 2 - Rospo smeraldino (*Bufo viridis*)
- 3 - Rana verde (*Rana esculenta e Rana lessonae*)
- 4 - Raganello (*Hyla intermedia*)
- 5 - Rana diatema (*Rana diatema*)

**AREE INCOLTE ED ARBUSTIVE**

**MAMMIFERI:**

- 1 - Volpe (*Vulpes vulpes*)
- 4 - Donnola (*7*)
- Lepre comune (*Lepus europaeus*)
- 3 - Riccio (*Eriacus eriaceus*)
- 4 - Crociere (*Luscinia megarhynchos, Crociere sarracensis*)

**AREE UMIDE, AMBIENTI PERIFLUVIALI, CORSI D'ACQUA**

**MAMMIFERI:**

- 10 - Arvicola terrestre (*Arvicola terrestris*)
- 7 - Ratto grigio (*Rattus norvegicus*)

**UCCELLI:**

- 30 - Ballerina gialla (*Motacilla cinerea*)
- 31 - Cutrettola (*Motacilla flava*)
- 38 - Togino (*Riparia riparia*)
- 39 - Cormorano (*Acrocephalus scirpaceus*)
- 40 - Carapigna (*Hippobolus pectoratus*)
- 41 - Cammareccione (*Acrocephalus arundinaceus*)
- 42 - Uspignolo di fiume (*Luscinia megarhynchos*)
- 43 - Beccamoschino (*Oenanthe isabellina*)
- 2 - Gracchio (*Mergus alpestris*)
- 1 - Garetta (*Egretta garetta*)
- 2 - Alcione (*Ardea cinerea*)
- 3 - Nitticora (*Nycticorax nycticorax*)
- 4 - Tadornia (*Tringoides tringa*)
- 5 - Alcione rosso (*Ardea purpurea*)
- 1 - Germano reale (*Anas platyrhynchos*)
- 2 - Fischione (*Anas penelope*)
- 3 - Alzavola (*Anas crecca*)

- 1 - Folaga (*Fulica atra*)
- 2 - Gallinella d'acqua (*Gallinula chloropus*)
- 3 - Porziglione (*Rallus aquaticus*)
- 1 - Cormorano (*Phalacrocorax carbo*)

**RETTILI:**

- 6 - Biaca dal collare (*Natrix natrix helvetica*)
- 7 - Biaca tassellata (*Natrix tessellata*)

**ANFIBI:**

- 1 - Rospo spinoso (*Bufo bufo spinosus*)
- 2 - Rospo smeraldino (*Bufo viridis*)
- 3 - Rana verde (*Rana esculenta e Rana lessonae*)
- 4 - Raganello (*Hyla intermedia*)
- 5 - Rana diatema (*Rana diatema*)

Fonte: si rimanda ai riferimenti bibliografici di cui alla Relazione agroambientale