



COMUNE DI SAN MINIATO
Provincia di Pisa

**2° REGOLAMENTO URBANISTICO
VARIANTE N.3**
Legge Regionale 03.01.2005, n.1
Legge Regionale 10.11.2014, n.65

Il Sindaco
Simone Giglioli

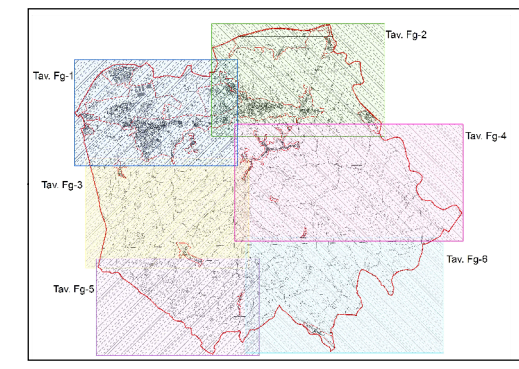
Progettista Arch. Antonio Bova
Capogruppo Chiaromonte soc. coop. a r.l.
Via V. Alfieri, 5 - Terni

Consulenti Geol. Fabio Mezzetti
Geol. Antonio Esposito
Agr. Roberto Bonaretti
Arch. Giovanni Maffei Cardellini
Arch. Alessandra Gallozzi

aspetti sismici e VAS
rischio incidenti rilevanti
aspetti naturalistici
disciplina aree di riqualificazione
restituzione grafica

Collaboratori cartografia e aspetti geomorfologici Geol. Chiara Lapira
aspetti geomorfologici Geol. Monica Salvadori
disciplina attuativa Ing. Fabio Talini
disciplina attuativa Geom. Claudio Nicolai
disciplina attuativa Geom. Paola Salvadori

Responsabile del procedimento Arch. Antonio Bova
Garante della comunicazione Dott.ssa Valentina Nardinelli

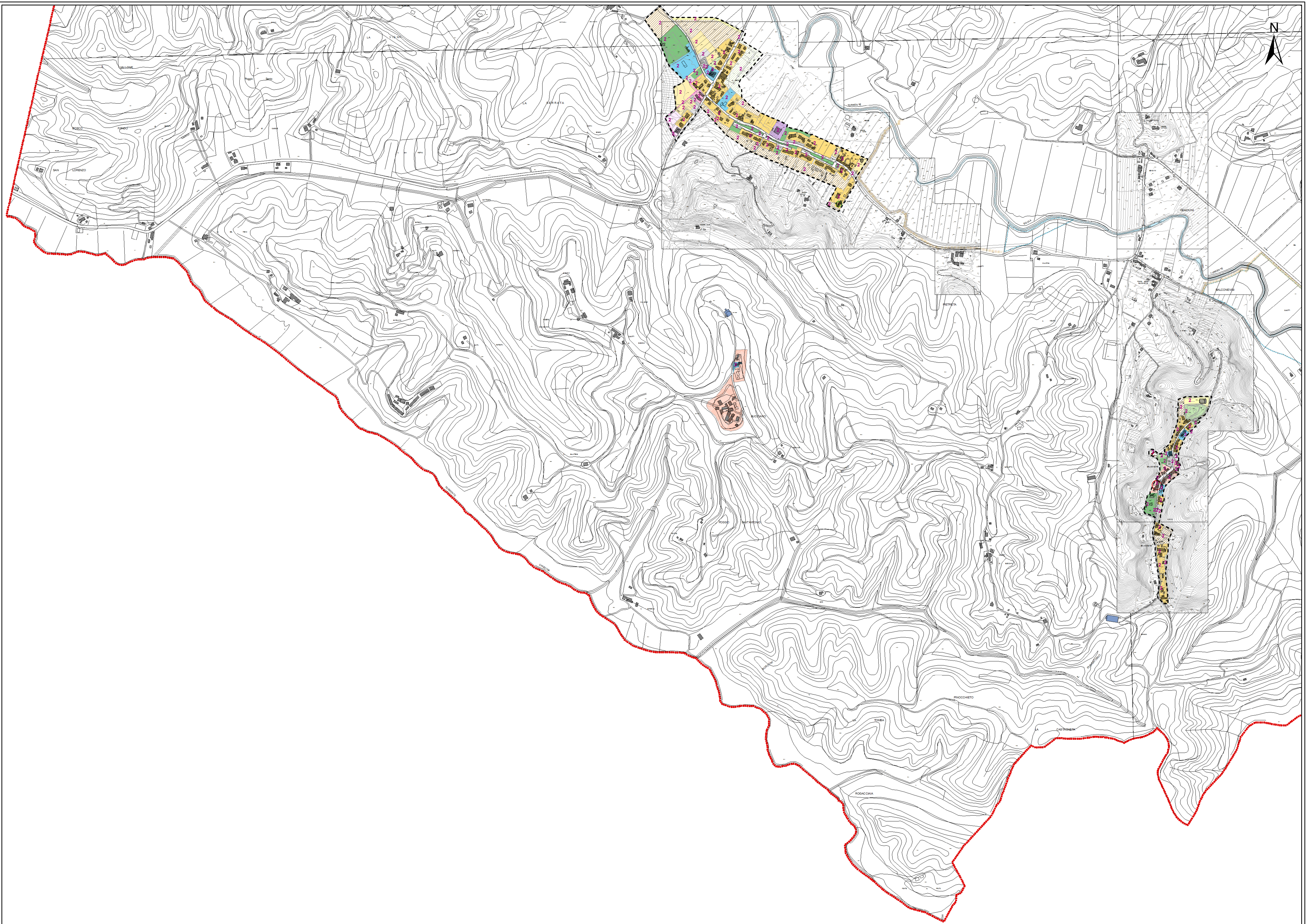


adottato con deliberazione C.C. n.9 del 28.03.2019
approvato con deliberazione C.C.

Tavola n. Fs5	Fattibilità sismica	Scala 1:5.000
		Settembre 2019

LEGENDA:

- Confine comunale
- Limite U.T.O.E.
- CLASSE DI FATTIBILITA' SISMICA
dettaglio nella relativa scheda di assetto
- Ambiti della trasformazione del tessuto urbano
 - Area a destinazione prevalentemente residenziale
 - Area a destinazione produttiva
 - Area a destinazione prevalentemente commerciale e direzionale
- Centri Storici Minori (C.C. n.42 del 15.05.2003)
- Centri Storici S. Miniato (C.C. n.37 del 05.06.2001)
- Edifici di particolare pregio architettonico o di valore storico ambientale
- Centralità territoriali
 - Polo della logistica
 - Polo delle aree di stoccaggio
 - Basilea
 - Roflia. Cittadella degli sport d'acqua
- Progetti locali
 - Progetto locale LP1 - Nuova Egola
- Aree della trasformazione ordinaria
 - Aree di consolidamento del tessuto urbano
 - Aree a prevalente destinazione residenziale
 - Aree produttive di consolidamento
 - Aree commerciali di consolidamento
 - Aree di riqualificazione
 - Aree di riqualificazione - ambiti di rinnovo e rigenerazione urbana
- Aree di completamento del tessuto urbano
 - Aree residenziali di completamento
 - Aree produttive di completamento
 - Aree commerciali di completamento
- Attrezzature e servizi pubblici e di interesse pubblico
 - Parcheggio pubblico esistente
 - Parcheggio pubblico di progetto
 - Verde pubblico esistente
 - Verde pubblico di progetto
 - Aree per impianti sportivi esistenti
 - Aree per impianti sportivi di progetto
 - Citi Sociali
 - Verde privato
 - Servizi di interesse comune esistenti
 - Servizi di interesse comune di progetto
 - Plateatico di progetto
 - Istruzione esistente
 - Istruzione di progetto
 - Aree cimiteriali esistenti
 - Aree cimiteriali di progetto
 - Aree per impianti tecnologici
 - Impianti carburanti
- Reti infrastrutturali
 - Viabilità esistente
 - Percorsi pedonali e/o ciclabili esistenti
 - Percorsi pedonali e/o ciclabili di progetto
 - Strada di progetto
 - Strada - interventi di adeguamento
 - Percorso Via Francigena
 - Impianto meccanizzato di risalita
- Reti ambientali
 - Connessioni a dominante naturalistica
 - Reti ambientali
 - ANPIL
 - Area contigua all'ANPIL
 - Aree di crinale
 - Discarica
- Aree di tutela
 - Aree di salvaguardia e tutela ambientale
 - Aree di tutela idraulica
 - Cassa d'espansione
 - Argini
 - Argini di progetto
- Ambiti del territorio rurale
 - Aree periurbane



CARTOGRAFIA: fonte CTR 1:10.000 anno 1998 (shp)
CTR 1:2.000 anno 2003 (shp)
Aggiornamento cartografico a cura dell'ufficio Urbanistica
del Comune di San Miniato, Marzo 2014