



COMUNE DI SAN MINIATO
Provincia di Pisa

**2° REGOLAMENTO URBANISTICO
VARIANTE N.3**

Legge Regionale 03.01.2005, n.1
Legge Regionale 10.11.2014, n.65

Il Sindaco
Simone Giglioli

Progettista
Capogruppo Arch. Antonino Bova

Consulenti Chiaromonte soc. coop. a r.l.
Via V. Alfieri, 5 - Terra

aspetti sismici e VAS
rischio incidenti rilevanti
aspetti naturalistici
disciplina aree di riqualificazione
restituzione grafica

Geol. Fabio Mezzetti
Geol. Antonio Esposito
Agr. Roberto Bonaratti
Arch. Giovanni Maffei Cardellini
Arch. Alessandra Gallotto

Collaboratori
cartografia e aspetti geomorfologici
aspetti geomorfologici
disciplina attuativa
disciplina attuativa
disciplina attuativa

Geol. Chiara Lapira
Geol. Monica Salvadori
Ing. Fabio Talini
Geom. Claudio Niccolai
Geom. Paola Salvadori

Responsabile del procedimento Arch. Antonino Bova
Garante della comunicazione Dott.ssa Valentina Nardinelli

adottato con deliberazione C.C. n.9 del 28.03.2019
approvato con deliberazione C.C.

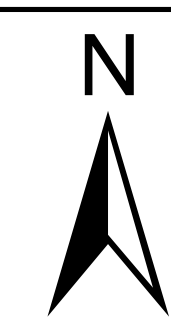
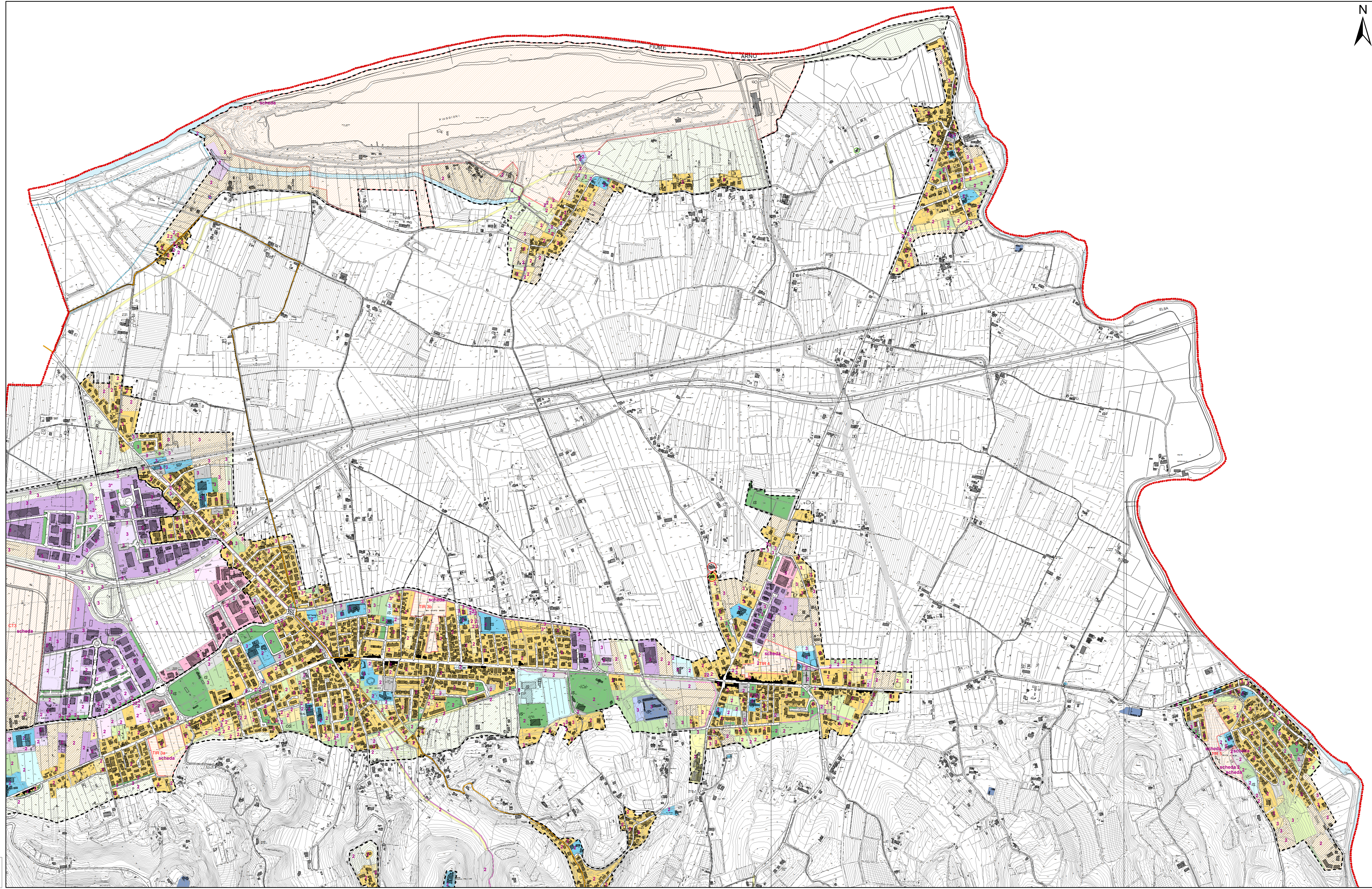
Tavola n.
Fs2

Fattibilità sismica

Scala
1:5.000
Settembre
2019

LEGENDA:

- Confine comunale
- Limite U.T.O.E.
- CLASSE DI FATTIBILITA' SISMICA
- dettaglio nella relativa scheda di assetto
- Ambiti della conservazione del tessuto urbano**
 - Centri Storici Minori (C.C. n.42 del 15.05.2003)
 - Centri Storici S. Miniato (C.C. n.37 del 05.06.2001)
 - Edificio di particolare pregio architettonico o di valore storico ambientale
- Aree della trasformazione ordinaria**
 - Aree di consolidamento del tessuto urbano
 - Aree a prevalente destinazione residenziale
 - Aree produttive di consolidamento
 - Aree commerciali di consolidamento
 - Aree di riqualificazione
 - Aree di riqualificazione - ambiti di rinnovo e rigenerazione urbana
 - Aree di completamento del tessuto urbano**
 - Aree residenziali di completamento
 - Aree produttive di completamento
 - Aree commerciali di completamento
- Attrezzature e servizi pubblici e di interesse pubblico**
 - Parcheggio pubblico esistente
 - Parcheggio pubblico di progetto
 - Verde pubblico esistente
 - Verde pubblico di progetto
 - Aree per impianti sportivi esistenti
 - Aree per impianti sportivi di progetto
 - Orla Sociali
 - Verde privato
 - Servizi di interesse comune esistenti
 - Servizi di interesse comune di progetto
 - Plateatico di progetto
 - Istruzione esistente
 - Istruzione di progetto
 - Aree cimiteriali esistenti
 - Aree per impianti tecnologici
 - Impianti carburanti
- Ambiti della trasformazione del tessuto urbano**
 - Aree a destinazione prevalentemente residenziale
 - Aree a destinazione produttiva
 - Aree a destinazione prevalentemente commerciale e direzionale
- Centralità territoriali**
 - Polo della logistica
 - Polo delle aree di stoccaggio
 - Basilea
 - Roflia: Cittadella degli sport d'acqua
- Progetti locali**
 - Progetto locale LP1 - Nuova Egola
- Reti infrastrutturali**
 - Viabilità esistente
 - Percorsi pedonali e/o ciclabili esistenti
 - Percorsi pedonali e/o ciclabili di progetto
 - Strada di progetto
 - Strade - interventi di adeguamento
 - Percorso Via Francigena
 - Impianto meccanizzato di risalita
- Reti ambientali**
 - Connessioni a dominante naturalistica
 - Reti ambientali
 - ANPIL
 - Area contigua all'ANPIL
 - Aree di crinale
 - Discarica
- Aree di tutela**
 - Aree di salvaguardia e tutela ambientale
 - Aree di tutela idraulica
 - Cassa d'espansione
 - Argini
 - Argini di progetto
- Ambiti del territorio rurale**
 - Aree periurbane



CARTOGRAFIA: fonte CTR 1:10.000 anno 1998 (shp)
CTR 1:2.000 anno 2003 (shp)
Aggiornamento cartografico a cura dell'ufficio Urbanistico
del Comune di San Miniato, Marzo 2014