



COMUNE DI SAN MINIATO  
Provincia di Pisa

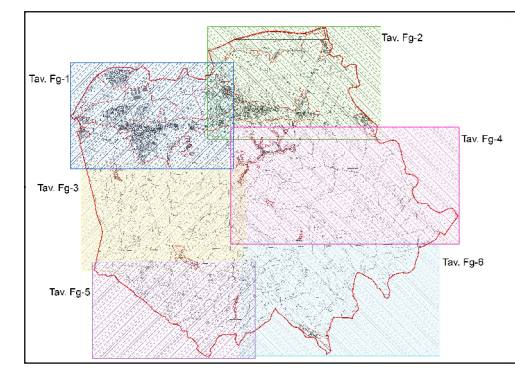
**2° REGOLAMENTO URBANISTICO  
VARIANTE N.3**  
Legge Regionale 03.07.2005, n.11  
Legge Regionale 10.11.2014, n.65

Il Sindaco  
Simone Giglioli

Progettista Arch. Antonino Bova  
Capogruppo Chiaromonte soc. coop. a r.l.  
Consulenti Via V. Alfieri, 5 - Torni  
aspetti sismici e VAS Geol. Fabio Mezzetti  
rischio incidenti rilevanti Geol. Antonio Esposito  
aspetti naturalistici Agr. Roberto Bonarelli  
disciplina aree di riqualificazione Arch. Giovanni Maffei Cardellini  
restituzione grafica Arch. Alessandra Galotto

Collaboratori  
cartografia e aspetti geomorfologici Geol. Chiara Lapira  
aspetti geomorfologici Geol. Monica Salvadori  
disciplina attuativa Ing. Fabio Taini  
disciplina attuativa Geom. Claudio Niccolai  
disciplina attuativa Geom. Paola Salvadori

Responsabile del procedimento Arch. Antonino Bova  
Garante della comunicazione Dott.ssa Valentina Nardicelli

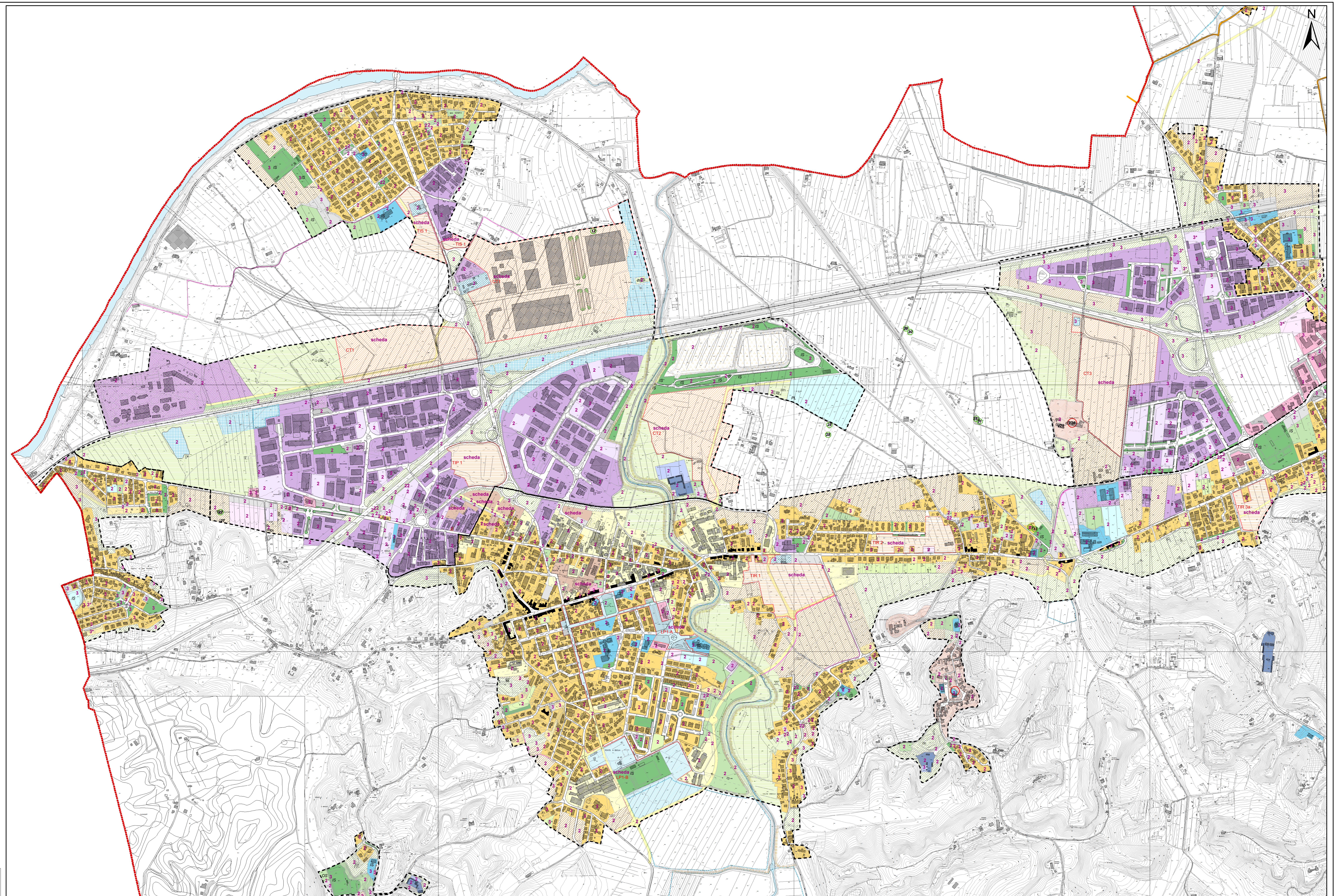


adottato con deliberazione C.C. n.9 del 28.03.2019  
approvato con deliberazione C.C.

Tavola n. **Fs1** Fattibilità sismica  
Scala 1:5.000  
Settembre 2019

**LEGENDA:**

- Confine comunale
- Limite U.T.O.E.
- CLASSE DI FATTIBILITA' SISMICA**
- dettaglio nella relativa scheda di assetto
- Ambiti della conservazione del tessuto urbano**
- Centri Storici Minori (C.C. n.42 del 15.05.2003)
- Centri Storici S. Miniato (C.C. n.37 del 05.08.2001)
- Edifici di particolare pregio architettonico o di valore storico ambientale
- Aree della trasformazione ordinaria**
- Aree di consolidamento del tessuto urbano**
- Aree di consolidamento del tessuto urbano
- Aree produttive di consolidamento
- Aree commerciali di consolidamento
- Aree di riqualificazione
- Aree di riqualificazione - ambiti di rinnovo e rigenerazione urbana
- Aree di completamento del tessuto urbano**
- Aree residenziali di completamento
- Aree produttive di completamento
- Aree commerciali di completamento
- Attrezzature e servizi pubblici e di interesse pubblico**
- Parcheggio pubblico esistente
- Parcheggio pubblico di progetto
- Verde pubblico esistente
- Verde pubblico di progetto
- Aree per impianti sportivi esistenti
- Aree per impianti sportivi di progetto
- Orti Sociali
- Verde privato
- Servizi di interesse comune esistenti
- Servizi di interesse comune di progetto
- Plateatico di progetto
- Istruzione esistente
- Istruzione di progetto
- Aree cimiteriali esistenti
- Aree cimiteriali di progetto
- Aree per impianti tecnologici
- Impianti carburanti
- Ambiti della trasformazione del tessuto urbano**
- TIR - Aree a destinazione prevalentemente residenziale
- TIR - Aree a destinazione produttiva
- TIR - Aree a destinazione prevalentemente commerciale e direzionale
- Centralità territoriali**
- CTS1 - Polo della logistica
- CTS2 - Polo delle aree di stoccaggio
- CTS3 - Basilea
- CTS4 - Rocca. Cittadella degli sport d'acqua
- Progetti locali**
- Progetto locale LP1 - Nuova Egola
- Reti infrastrutturali**
- Viabilità esistente
- Percorsi pedonali e/o ciclabili esistenti
- Percorsi pedonali e/o ciclabili di progetto
- Strada di progetto
- Strada - interventi di adeguamento
- Percorso Via Francigena
- Impianto meccanizzato di risalita
- Reti ambientali**
- Connessioni a dominante naturalistica
- Reti ambientali
- ANPIL
- Area contigua all'ANPIL
- Aree di crinale
- Discarica
- Aree di tutela**
- Aree di salvaguardia e tutela ambientale
- Aree di tutela idraulica
- Cassa d'espansione
- Argini
- Argini di progetto
- Ambiti del territorio rurale**
- Aree perurbane



CARTOGRAFIA: fonte CTR 1:10.000 anno 1998 (shp)  
CTR 1:2.000 anno 2002 (shp)  
Aggiornamento cartografico a cura dell'ufficio Urbanistico del Comune di San Miniato, Marzo 2014