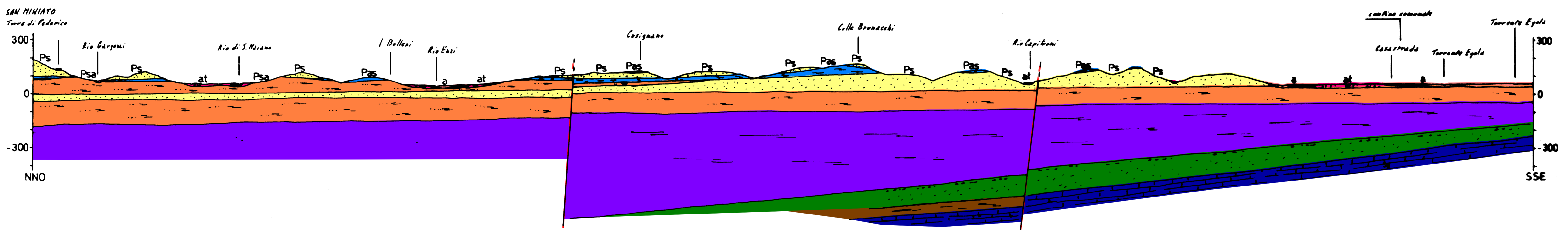


sezione AB - scala 1:10.000



sezione BC - scala 1:10.000



COMUNE DI SAN MINIATO

Provincia di Pisa

Legge Regionale n°5 del 16.1.1995
PIANO STRUTTURALE

QUADRO CONOSCITIVO

Il Sindaco
Angelo Frosini

L'Assessore all'Urbanistica
Piero Bagni

Progettisti:
Capogruppo Prof. Ing. Alberto Clementi
Arch. Roberto Ida
Arch. Manrico Logli
Arch. Stefano Palumbo
Arch. Luigi Pierotti

Agronomo Dott. Roberto Righi

Geologi Geol. Franca Castellani
Geol. Francesco Tacchi

Ing. Idraulico Ing. Nicola Croce

Consulenti:
Analisi del territorio rurale Arch. Sandro Ciabatti
Analisi del paesaggio Arch. Marta Fioravanti
Mobilità Ing. Luciano Niccolai
Analisi storica Arch. Paola Imbevi

Collaboratori:
Rilevamenti Arch. Paola Gatti
Restituzione grafica Dott. Arianna Nassi o Di Nasso
Arch. Rocco Corrado
Arch. Sabina Minnetti

Ufficio del piano:
Responsabile del procedimento Dott. Davide Bani
Coordinatore settore pianificazione Arch. Paolo Danti
Dott. Carlotta Pierazzini

TAV
G2

SEZIONI GEOLOGICHE
INTERPRETATIVE

Scala
1:10.000

Settembre 2003